

MANULINTEAUX

UNE POSE SIMPLE !

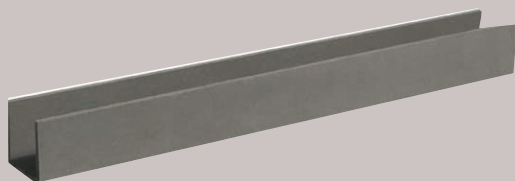
MISE EN OEUVRE
FACILE ET RAPIDE

PRODUIT LEGER (20kg/ml)
RESISTANT (250 daN/ml)

Composition : **CCV**
(Composite Ciment verre)

Le MANULINTEAU se pose sans
étaisement et sans équipement
complémentaire (étau, planche, serre
joint..)

Possède une «peau» assurant un
accrochage optimum des enduits



UTILISATION :

pour toutes largeurs d'ouvertures - FENETRES -
BAIES - PORTES DE GARAGES

NOS REFERENCES DE MANULINTEAUX :

Dim. 100x20 H20 cm
Réf. 7072873

Dim. 120x20 H20 cm
Réf. 7072874

Dim. 140x20 H20 cm
Réf. 7072875

Dim. 260x20 H20 cm
Réf. 7072876

Dim. 280x20 H20 cm
Réf. 7072877

La mise en œuvre s'effectue suivant le DTU 20.1 et son avis technique : se pose sur un appui de 10 cm à chaque extrémité. Les armatures sont à redimensionner selon la charge à reprendre.

L'utilisation d'un grillage de renfort d'enduit est indispensable conformément au DTU 26.1.

Ce produit possède un avis technique **CSTB sous le N° 16/02-468**, garantie de qualité et de pérennité.

Sa résistance mécanique (rupture par flexion > 250 daN/ml) dispense de l'utilisation d'étau lors de sa mise en œuvre.

Le Manulinteau est, si besoin, **sécable très facilement** à l'aide d'un disque diamant.

La faible épaisseur de ses parois libère une grande section utile et permet son utilisation en jambage de baie, poteau de maintien, caniveau de ruissellement, etc.