



PENEZ HERMAN
LE SPÉCIALISTE DE VOTRE AMÉNAGEMENT EXTÉRIEUR

Chamörin
DECO • JARDINS & TERRASSES

BORDURE ECOLIGHT GRIS RLX 20 ML H.12 CM



Référence : 50045

EAN : 5400541025657

**LE +
PRODUIT**

100 % recyclé & recyclable
Facile à installer
Résiste aux intempéries
et aux UV

CARACTÉRISTIQUES

Composition : Déchets ménagers
recyclés

Couleur : gris

Origine : Belgique

Dimensions : 2000 x 0,7 x 12 cm

Poids : 18,5 kg

Qté/Pal : 15 pièces

UTILISATION

Ces bordures vous offre la possibilité
de délimiter vos massifs facilement
et rapidement.

Existe aussi en noir

Fabrication

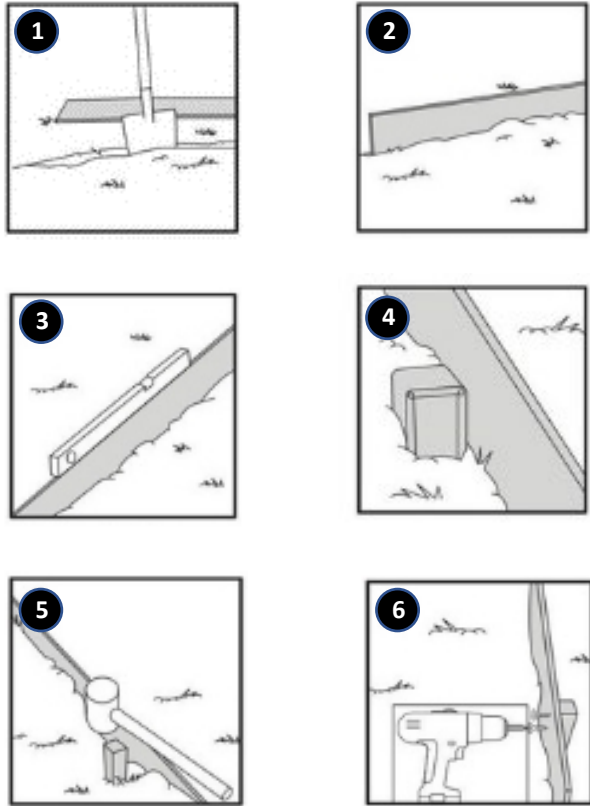




PENEZ HERMAN
LE SPÉCIALISTE DE VOTRE AMÉNAGEMENT EXTÉRIEUR

Chamörin
DECO • JARDINS & TERRASSES

CONSEILS DE POSE BORDURE ECOLIGHT GRIS RLX 20 ML H.12 CM



1/ Creusez une tranchée dans laquelle vous insèrerez votre bordure Ecolat.

2/ Nous vous recommandons de l'enfoncer aux 2/3. Par conséquent 1/3 sera visible au-dessus du niveau du sol.

3/ A l'aide d'un niveau à bulle, la planéité de l'installation peut être vérifiée.

4/ En prenant soin de respecter un espacement de 50 cm maximum entre 2 piquets Ecolat. Pour assurer un aspect esthétique optimal, nous vous conseillons de placer le piquet à 3 centimètres en retrait du bord supérieur de la bordure Ecolat. Ils seront invisibles une fois le travail terminé.

5/ Enfoncer l'Ecopic dans le sol avec un maillet en caoutchouc ou utiliser une cale martyre.

6/ Vous pouvez maintenant fixer votre bordure Ecolat contre les piquets à l'aide des vis inoxydables fournies avec les piquets.

=> Il ne vous reste qu'à remplir la partie intérieure du massif avec les matériaux de votre choix (terre, paillage, écorce, cailloux).

PACKAGING



SPECIFICATIONS

Le produit n'est pas soumis à la déclaration REACH et ne possède pas de déclaration de performance (DOP).

PENEZ HERMAN et CHAMORIN déclinent toute responsabilité en cas de non respect des instructions de pose. Poser veut dire accepter, cela signifie qu'après la pose, plus aucune réclamation ne sera possible sauf pour vices cachés.