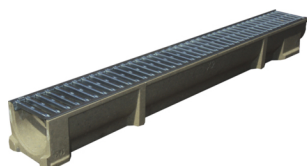



CANIVEAU X2-SELF GRILLE PASSERELLE 100

Ref : 7072973



**IDEAL POUR L'ÉCOULEMENT DES EAUX
PLUVIALES DE TERRASSES, PATIOS, ALLEES DE
JARDIN ET ENTREE DE GARAGE**

CARACTERISTIQUES

Poids produit (kg) :	7.8
Dimension produit (cm) / Granulo. :	100x12.5x9.9
Couleur :	gris
Matière :	Béton Polymère
Origine :	France 



CONDITIONNEMENT

Gencod :	3700238602164
Nb. pièces par palette :	63
Poids palette (kg) :	492
Dimension palette (cm) :	120x100x118

PLUS PRODUITS

- Fabrication Française
- Robuste, imperméable, non poreux, ingélif, surface lisse pour limiter l'encrassement, résistant à la corrosion et aux agents chimiques
- Grille en acier galvanisé, esthétique en accord avec l'aménagement extérieur
- Accès PMR
- Adapté aux applications domestiques : classe B125 et A15
- Élément de caniveau conforme à la norme NF EN 1433
- Usage domestique et privatif : trafic léger
- Facile à transporter : manuable par une personne seule
- Facile à poser : système d'emboîtement mâle-femelle, grille fixée par clipsage

CHAMORIN

Z.I. la Mirande - 6 rue des Potiers - 66240 Saint-Estève

Tél. : +33 (0)4 68 92 65 73 / Fax : +33 (0)4 68 92 84 77 / Email : info@chamorin.fr / Site : www.chamorin.fr